



**КОМИТЕТ ИМУЩЕСТВЕННЫХ ОТНОШЕНИЙ
АДМИНИСТРАЦИИ ПЕРМСКОГО МУНИЦИПАЛЬНОГО РАЙОНА**

РЕШЕНИЕ

о размещении объектов № 384

Пермский край
Пермский район

25.08.2017

Комитет имущественных отношений администрации Пермского муниципального района разрешает Микову Алексею Валентиновичу, (паспорт

размещение объекта: «КТП 10/0,4 кВ, КВЛ 10 кВ»

на землях государственная собственность на которые не разграничена

на срок 2 года 11 месяцев с 25.08.2017г. по 24.07.2020г.

Местоположение: Пермский край, Пермский район, Двуреченское с/п, д. Устиново.

Приложение: схема предполагаемых к использованию земель или земельных участков.

Председатель комитета
имущественных отношений администрации
Пермского муниципального района


(подпись, печать)

Г.В. Мюресов

СХЕМА предполагаемых к использованию земель или части земель

Объект КТП 10/0,4 кВ, КВЛ 10 кВ

Местоположение Пермский край, Пермский район, Двуреченское
согласно сведения государственного кадастра недвижимости

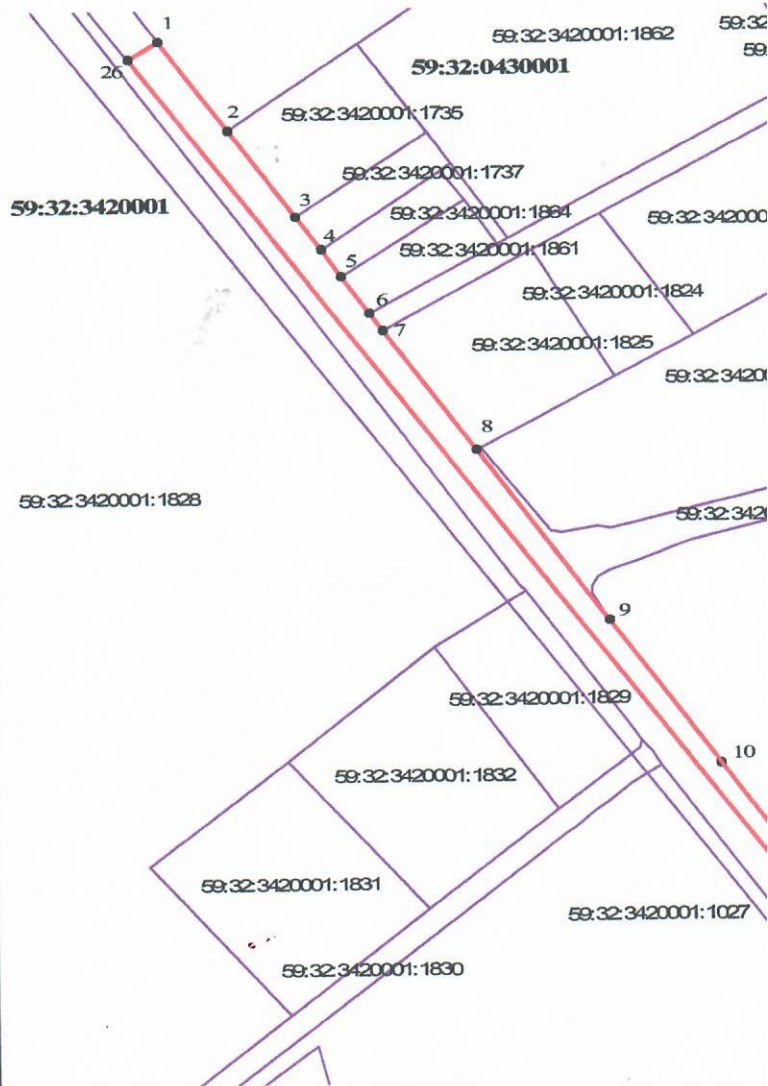
Площадь земель или части земельного участка кв.м. 145

Категория земель земли населенных пунктов
при наличии

Вид разрешенного использования -
при наличии

Каталог координат, м

№ точки границы	X	Y
1	507461,80	2228422,37
2	507401,29	2228464,33
3	507340,90	2228505,89
4	507318,85	2228520,86
5	507300,26	2228533,47
6	507275,86	2228550,18
7	507263,45	2228558,67
8	507180,97	2228615,26
9	507063,85	2228695,95
10	506965,97	2228763,54
11	506774,71	2228893,09
12	506782,60	2228906,53
13	506783,90	2228909,48
14	506797,18	2228939,62
15	506823,37	2228999,44
16	506836,49	2229025,52
17	506845,94	2229043,94
18	506861,97	2229071,00
19	506860,31	2229075,03
20	506853,9	2229078,87
21	506839,8	2229047,94
22	506829,66	2229025,9
23	506808,29	2228977,77
24	506775,15	2228903,85
25	506765,68	2228888,94
26	507449,33	2228404,18



Масштаб 1:5000

Условные обозначения

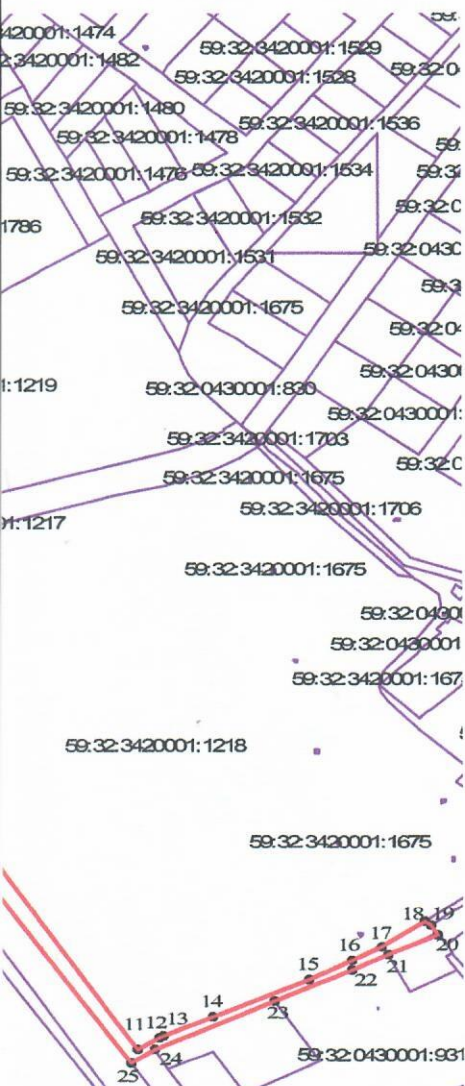
- 59:01:3420001** номер кадастрового квартала
- граница земельного участка по сведениям государственного кадастра недвижимости
- граница зоны с особыми условиями использования территории
- проектируемая граница земельного участка
- граница кадастрового квартала

ьного участка

/п., д. Устиново

юсти

4 кв.м.



Описание границ смежных землепользователей

от	1	до	2	с земельным участком 59:32:3420001:1781
от	2	до	3	с земельным участком 59:32:3420001:1735
от	3	до	4	с земельным участком 59:32:3420001:1737
от	4	до	5	с земельным участком 59:32:3420001:1864
от	5	до	6	с земельным участком 59:32:3420001:1861
от	6	до	7	с земельным участком 59:32:3420001:1784
от	7	до	8	с земельным участком 59:32:3420001:1825
от	8	до	9	с земельным участком 59:32:3420001:1217
от	9	до	18	с земельным участком 59:32:3420001:1218
от	18	до	19	с зелями, находящимися в государственной или муниципальной собственности
от	19	до	20	с земельным участком 59:32:0430001:179
от	20	до	21	с земельным участком 59:32:0430001:932
от	21	до	23	с земельным участком 59:32:0430001:966
от	23	до	24	с земельным участком 59:32:0430001:884
от	24	до	25	с зелями, находящимися в государственной или муниципальной собственности
от	25	до	26	с земельным участком 59:32:3420001:1027
от	26	до	1	с зелями, находящимися в государственной или муниципальной собственности

Заявитель

Александр Миков Д.В.
подпись расшифровка подписи

МП (для юридических лиц и индивидуальных предпринимателей)

Верно